

Kaiserlich Deutsches General-Konsulat.

(Imperial German Consulate General.)

P. O. Box 658.

New York,

DEPARTMENT OF HEALTH,
CITY OF NEW YORK,
RECEIVED
MAY 2 1907
SECRETARY'S OFFICE
Referred to
clerk for answer.

In answering please refer to No. 6154/07.

Gentlemen:-

I beg to send to you herewith a certified extract from the log-book of the German S. S. "Hamburg", concerning the death of Barbara Deknatel who, as recorded in the enclosure, was living in the City of New York.

Yours respectfully

German Consul General

by

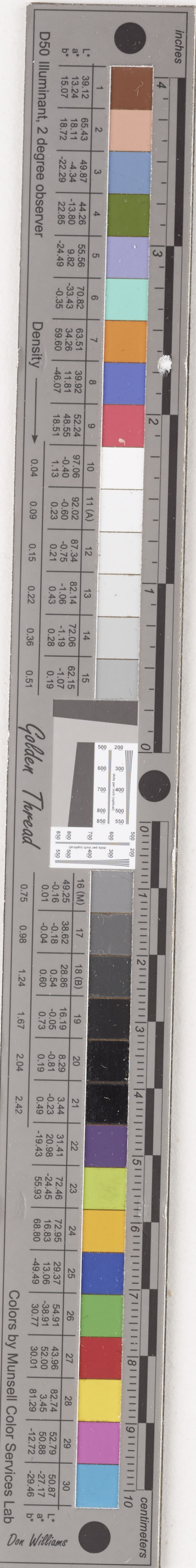
B. Lenter, L.D.

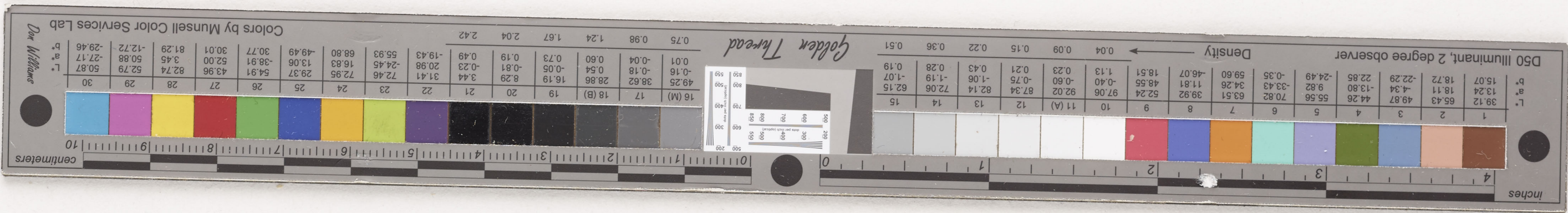
Vice Consul.

To the Board of Health,

City.

R.





Auszug aus dem Schiffstagebuch des Deutschen Dampfschiffes *Amerika*,
Heimatshafen *Hamburg*, Unterscheidungs-signal *R. R. V. II.*
Kapitän *Knuth*, Reise von *Thorbourg* nach *New York*
Auf Seite *144* befindet sich folgende wörtliche Eintragung:

Am Freitag, den vierzehnten April neunzehnhundert-
und-zwanzig, um fünf Uhr zwölfeinhalb Uhr nach
hervorgehender Zeit auf 42 Grad 44 Minuten nördlicher Breite
und 85 Grad 16 Minuten westlicher Länge, starb die
erste Kassepassagierin Frau Barbara Dehnatell an
Leuzophty. Der erste Schiffsarzt Dr. Koch stellte die To-
desursache fest. Die Leichensichtlichkeit wurde durch
einen zeugenden Mann bescheinigt. Frau Dehnatell
wurde am ersten November 1890 in New York,
von der Eglise Evangelique Francaise de New York
126 West 96th Street und durch Passagierbillard bestattet,
wofür in New York, 61 Jahre alt, evangelisch konfessionell. Der
Name, Mafard, stand von der Geburt an. Der Name ist nicht bekannt.

Die Uebereinstimmung mit dem Schiffstagebuch beglaubigt,

Auf dem, den 17 April 1907

Knuth
Kapitän

Dr. Koch.
Kapitän. 1^{er} Offizier. Arzt.

This image shows a color calibration target strip, likely a Munsell Color Services Lab target. It includes a ruler at the top in both inches and centimeters. Below the ruler is a series of color patches, each with its corresponding L*, a*, and b* colorimetric values. The table below provides the data for these patches, along with density measurements for a 2-degree observer.

Patch #	1	2	3	4	5	6	7	8	9	10	11 (A)	12	13	14	15	16 (M)
L*	39.12	65.43	49.87	44.26	55.56	70.82	63.51	34.26	52.24	97.06	92.02	87.34	82.14	72.06	62.16	49.25
a*	13.24	18.11	-4.34	-13.80	9.82	-33.43	-34.26	11.81	48.55	-0.40	-0.60	-0.75	-1.19	-1.07	-0.16	-0.04
b*	15.07	18.72	22.29	22.85	-24.49	-0.35	59.60	-46.07	18.51	1.13	0.23	0.21	0.43	0.28	0.19	0.01
Density	0.04	0.09	0.15	0.22	0.36	0.51	0.75	0.98	1.24	1.67	2.04	2.42	2.92	3.44	4.06	4.71

Additional data for patches 17-30 (Munsell Color Services Lab):

Patch #	17	18 (B)	19	20	21	22	23	24	25	26	27	28	29	30
L*	38.62	28.86	16.19	8.29	3.44	31.41	72.45	72.95	43.96	82.74	52.00	3.45	52.79	50.87
a*	13.24	18.11	-4.34	-13.80	9.82	-33.43	-34.26	11.81	48.55	-0.40	-0.60	-0.75	-1.19	-1.07
b*	15.07	18.72	22.29	22.85	-24.49	-0.35	59.60	-46.07	18.51	1.13	0.23	0.21	0.43	0.28

Schiff *Amerika*

Heimathafen *Hamburg*

Aus
Sterbe

Laufende Nr.	Ort	Datum	Stunde	Vor- und Familiennamen	Religion	Alter	Stand oder Gewerbe	Wohnort	Geburtsort	Mutmaßliche Todesursache
	des Todes.				des Verstorbenen.					
3	42°44' nördl. 17 ^{te} Läng	12. Apr.	12 Uhr	Barbara Probst	Kath.	61	unbekannt	New York	Ulm a. d. Donau	Herzschlag
	45°16' nördl. 190 ^{te} Läng	30. April	30 Minuten	Dehnatel	Kath.	70		Howard	Donau	
								22. 24. 26.	Württemberg	

